

資訊所網路印表機安裝

資訊室提供之網路印表機清單

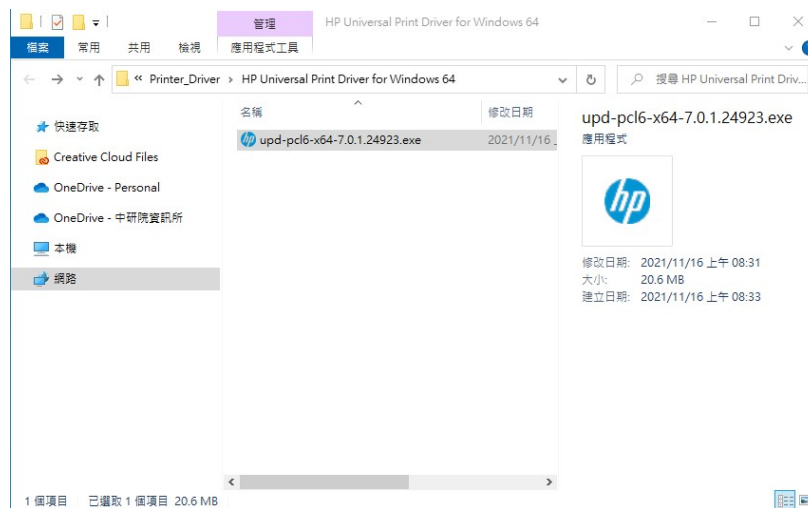
放置地點	IP	印表機型號
新館3樓印表機室	192.168.106.13	HP LaserJet MFP M72630
新館4樓印表機室	192.168.106.14	HP LaserJet 700 M712
新館5樓印表機室	192.168.106.15	HP LaserJet 700 M712
新館6樓印表機室	192.168.106.16	HP LaserJet 700 M712
新館7樓印表機室	192.168.106.17	HP LaserJet 700 M712
新館8樓印表機室	192.168.106.18	HP LaserJet 700 M712
舊館108室走廊	192.168.106.21	HP LaserJet M501
舊館213室	192.168.106.22	HP LaserJet 700 M712
舊館303室走廊	192.168.106.23	HP LaserJet M501
舊館405室走廊	192.168.106.24	HP LaserJet M501

網路印表機簡易安裝步驟

1. 下載驅動程式

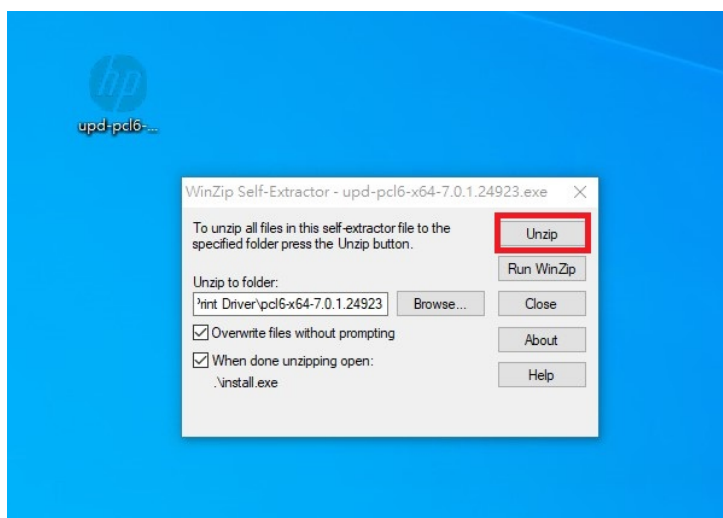
1.1 至 \\140.109.20.23\Printer_Driver\HP Universal Print Driver for Windows 64

1.2 下載檔案，HP 通用印表機驅動程式 upd-pcl6-x64-7.0.1.24923。

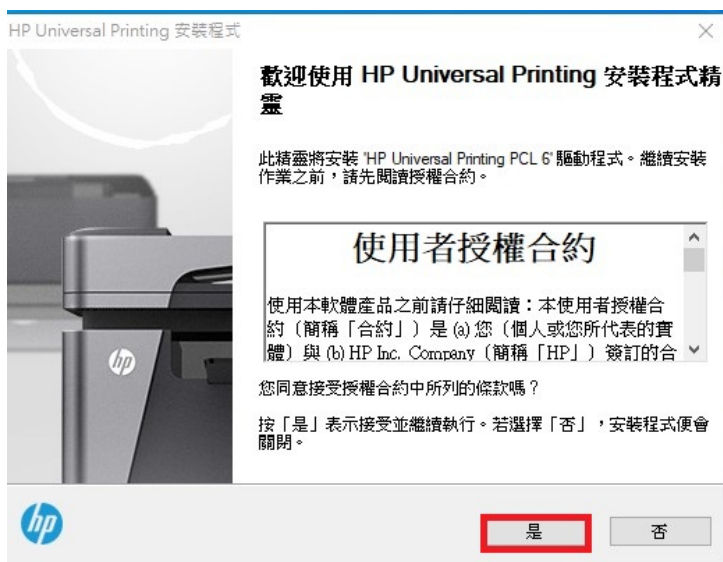


2. 安裝印表機

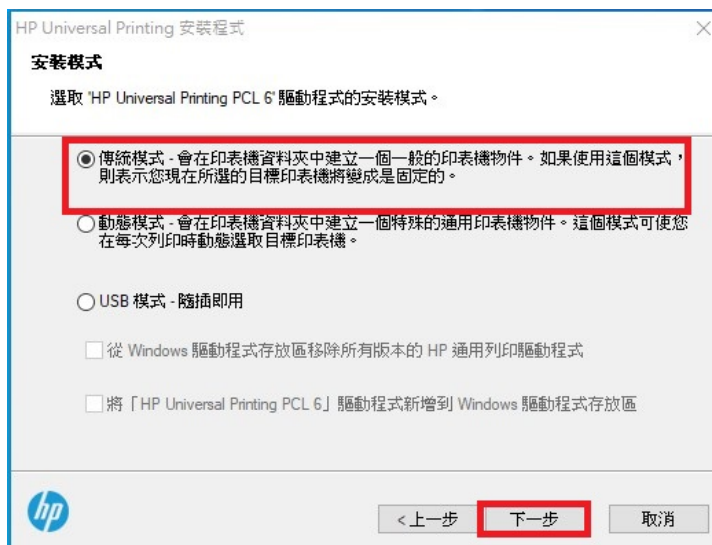
2.1 點選“upd-pcl6-x64-7.0.1.24923”，點選“Unzip”，安裝。



2.2 點選“是”。



2.3 選擇“傳統模式”，點選“下一步”。



2.4 選擇“使用TCP/IP位址或主機名稱新增印表機”，點選“下一步”。

新增印表機

依其他選項尋找印表機

我的印表機有點舊，協助我尋找它。(R)

依名稱選取共用的印表機(S)

使用 TCP/IP 位址或主機名稱新增印表機(I)

新增可透過藍牙、無線或網路探索的印表機(L)

以手動設定新增本機印表機或網路印表機(O)

瀏覽(R)...

範例: \\computename\printername 或
http://computename/printers/printername/.printer

下一步(N) 取消

2.5 裝置類型選擇“TCP/IP裝置”，主機名稱或IP位址：“192.168.106.xx”，(請參閱本文件第一頁，選擇適合您的印表機，本例為新館四樓)。點選“下一步”。

新增印表機

輸入印表機位址

裝置類型(T): 自動偵測

主機名稱或 IP 位址(A): 192.168.106.14

連接埠名稱(P): 192.168.106.14

查詢印表機並自動選取要使用的驅動程式(Q)

下一步(N) 取消

2.6 點選“下一步”，新增印表機。

新增印表機

您已成功新增 Ip4f (HP LaserJet 700 M712)

印表機名稱(P): ip4f (HP LaserJet 700 M712)

這台印表機已使用 HP LaserJet 700 M712 PCL 6 驅動程式來安裝。

下一步(N) 取消

2.7 點選“下一步”，不共用印表機。



← 新增印表機

印表機共用

如果您想要共用這個印表機，就必須提供一個共用名稱。您可以採用建議的名稱或輸入新的名稱。其他的網路使用者將可以看見共用名稱。

不共用印表機(O)

共用這個印表機，讓您網路上的其他人可以找到並使用它(S)

共用名稱(H):

位置(L):

註解(C):

下一步(N) 取消

2.8 點選“列印測試頁”，確認印表機是否工作，點選“完成”。



← 新增印表機

您已經成功新增 Ip4f (HP LaserJet 700 M712)

若要檢查印表機是否正常運作，或查看印表機的疑難排解資訊，請列印測試頁。

列印測試頁(P)

完成(F) 取消